



Ostryer charme-houblon,

Etterbeek

1040

115 arbres sont repris à l'inventaire pour cette commune, ce qui représente 38.33 arbres par km².

3 de ces arbres sont protégés ou en cours de procédure de protection.

Les espèces les plus représentées sont

- Paulownia impérial, *Paulownia tomentosa* (12).
- Marronnier commun, *Aesculus hippocastanum* (10).
- Hêtre pourpre, *Fagus sylvatica f. purpurea* (9).
- Erable sycomore, *Acer pseudoplatanus* (7).
- Chêne rouge d'Amérique, *Quercus rubra* (6).

Pour un total de 46 espèces différentes représentées dans cette commune.

[Voir tous les arbres de cette commune repris à l'inventaire.](#)

Télécharger un fichier excel listant les arbres inventoriés de la commune :

[XLS \(Excel 1997-2003\)](#) - [XLSX \(Excel 2007\)](#)

Liste des arbres ayant la plus grande circonférence de leur espèce pour Bruxelles dans cette commune





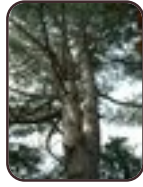
Ailante
glanduleux
Etterbeek
Rue Charles De
Buck, 23



Catalpa
rougeâtre
Etterbeek
Jardin Jean Félix
Hap



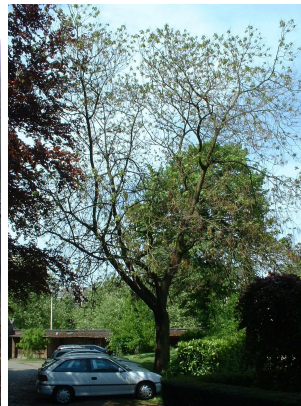
Ostryer charme-
houblon
Etterbeek
Rue Général
Fivé



Pin maritime
Etterbeek
Avenue Camille
Joset, 9



Marronnier commun, Jardin Jean Félix
Hap



Catalpa rougeâtre, Parc du collège
Saint-Michel



Marronnier à fleurs rouges,