



Witte paardenkastanje, Jean Felix Haptuin

Etterbeek

1040

115 bomen opgenomen in de inventaris voor deze gemeente, die 38.33 bomen per km² vertegenwoordigt.

3 van deze bomen zijn beschermd of in procedure tot bescherming.

De soorten meest vertegenwoordigd zijn

- Koninginneboom, *Paulownia tomentosa* (12).
- Witte paardenkastanje, *Aesculus hippocastanum* (10).
- Rode beuk, *Fagus sylvatica f. purpurea* (9).
- Gewone esdoorn, *Acer pseudoplatanus* (7).
- Amerikaanse eik, *Quercus rubra* (6).

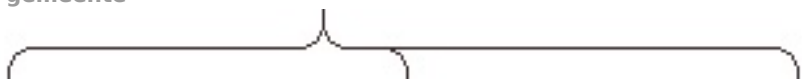
Voor een totaal van 46 soorten die vertegenwoordigd zijn in deze gemeente.

[Alle bomen opgenomen in de inventaris voor deze gemeente bekijken.](#)

Download excel voor de gemeente [corriger] :

[XLS \(Excel 1997-2003\)](#) - [XLSX \(Excel 2007\)](#)

Lijst van de bomen met de grootste omtrek van hun soort voor Brussel in deze gemeente





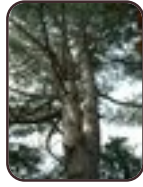
Hemelboom
Etterbeek
Charles De
Buckstraat, 23



rompetboom
Etterbeek
Jean Felix
Haptuin



Ostrya
carpinifolia
Etterbeek
Generaal
Fivéstraat



Zeeden
Etterbeek
Camille
Josetlaan, 9



Rode paardenkastanje,



rompetboom, Park van het Sint-Michielskollege



Ostrya carpinifolia,